

IDENTIFICACIÓN

PAM-P.4 (97)

BARRIO

PROLONGACIÓN

HOJA

11

PLANEAMIENTO INCORPORADO:

Plan Especial de Reforma Interior - P.4 "Juan Gris"

Identificación y Localización

Ordenación

Planeamiento y Gestión

Planeamiento incorporado:

Plan Especial de Reforma Interior P.4 "Juan Gris". Aprobación Definitiva: 31-05-02

Gestión Urbanística:

Proyecto de Reparcelación. Aprobación Definitiva: 20-11-03

Convenio Urbanístico:

Plan Especial de Infraestructuras Básicas:

CONDICIONES PGOU 97

- 1.- Ordenación de volúmenes y alineaciones en base a las indicaciones dadas, manteniendo la relación con edificaciones existentes.
- 2.- Ordenanza: OA-2.
- 3.- Estudio de separaciones a linderos con edificaciones previas, permitiendo accesos de servicios y comunicaciones internas.
- 4.- Cesiones:

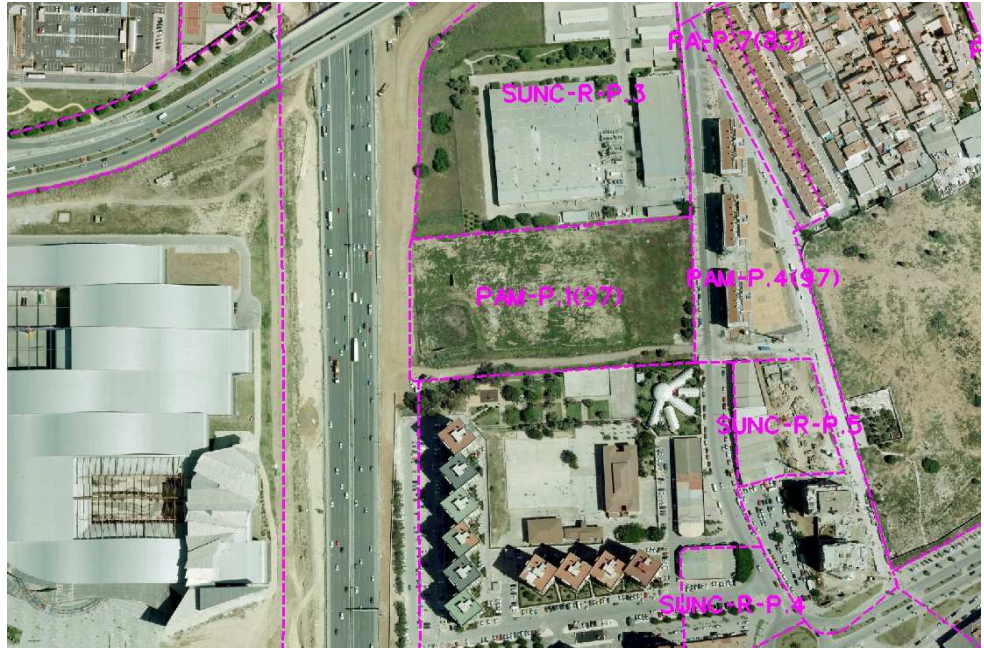
Verde:	2.989'16 m ² s
Viario:	14.325'47 m ² s
Social:	3.389'00 m ² s
Otros:	2.933'12 m ² s
AM:	Realizado

CONDICIONES DE LA REVISIÓN DEL PGOU

- 1.- Se modifica la delimitación incluyendo la parcela de uso dotacional (SIPS) en un nuevo ámbito remitido a ED según las condiciones establecidas en el SUNC-R-P.5.
- 2.- Por tal motivo el ámbito se modifica y reduce de 26.981'30 m²s a 23.620'00 m²s.
- 3.- El resto de condiciones de la Revisión del PGOU se mantienen según el Plan Especial aprobado.

DETERMINACIONES

SUPERFICIE DEL ÁMBITO:	23.620,00 m ² s	Ie m²t/m²s:	0,78
EDIFICABILIDAD TOTAL:	18.435,00 m ² t	Uso Global:	Residencial-Equip.
APROV. MEDIO:	0,78 m ² t/m ² s	C.P.H.:	
APROV. SUBJETIVO:	16.591,50 m ² t	Excesos:	



Ordenación Pormenorizada Completa

